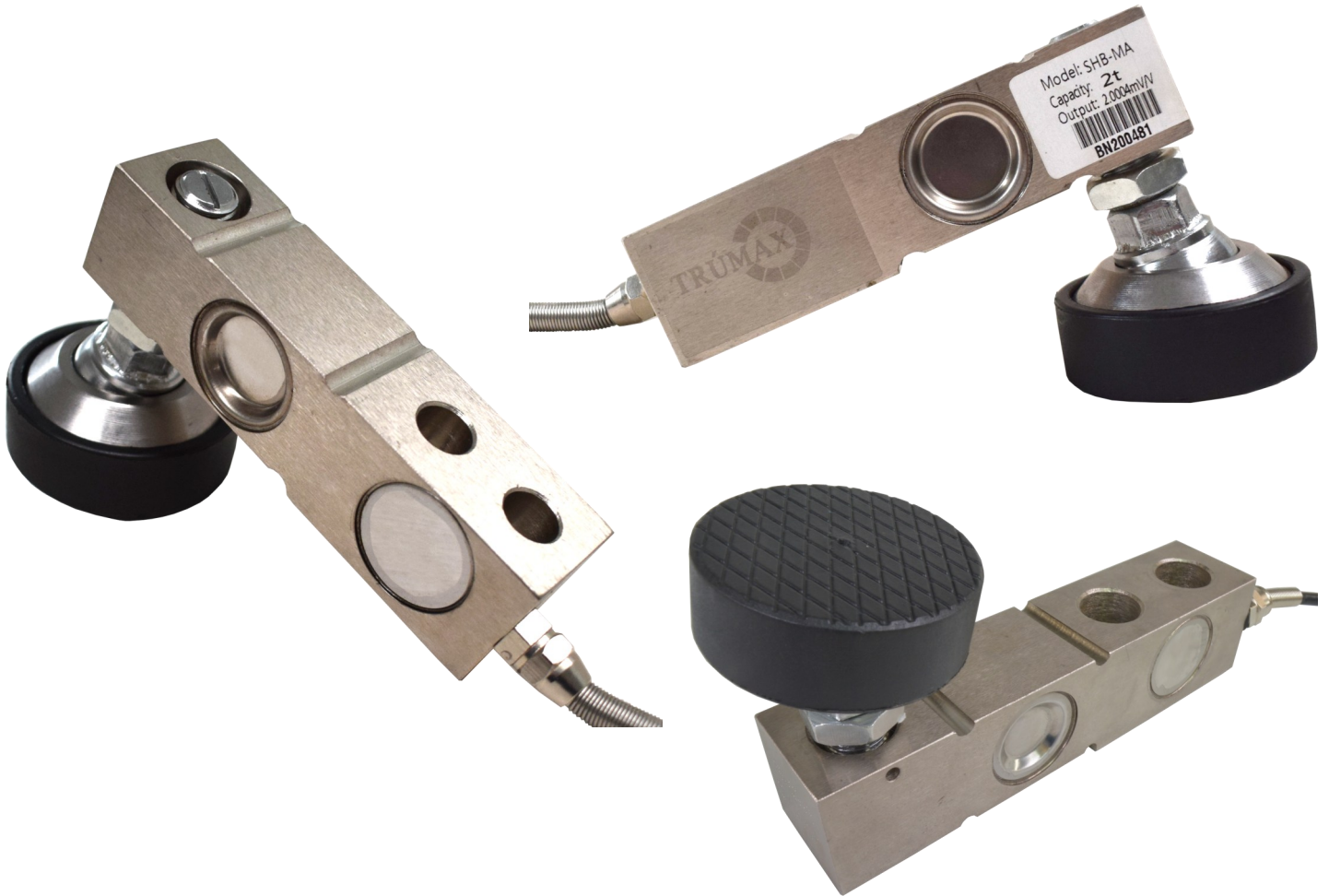




CELDAS DE CARGA TIPO VIGA

2026 - 03 Ver 5.

SHB-MA, celda de carga Shear Beam Fabricada en aleación de acero



Descripción:

- Puede ser usada en basculas bajo perfil, tipo riel, tanques, tolvas, silos, etc
- **Protección IP**
- Disponible en 2 mV/V y 3mV/V
- Incluye pata niveladora con rotula
- **Diversidad de capacidades**

*Todas las características y especificaciones del producto están sujetas a cambios sin previo aviso.

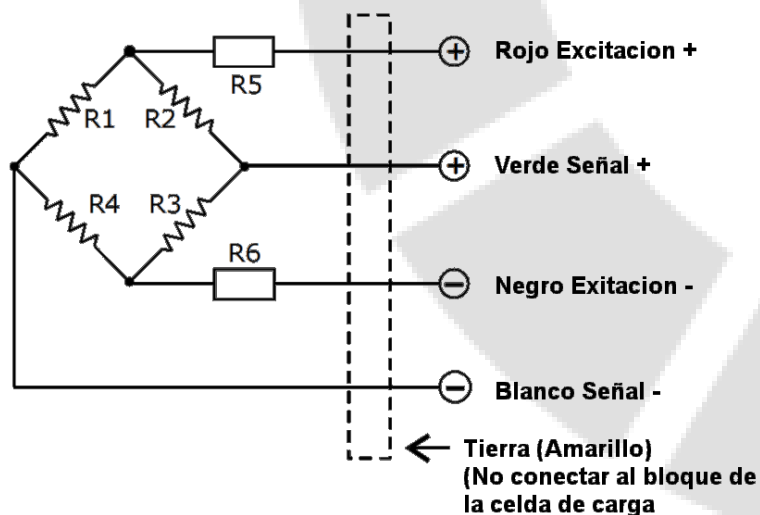




Especificaciones técnicas

Modelo	SHB-MA			
Capacidades (E _{max})	200 kg	500 lb	0.5 / 1 / 2 / 3 / 5 t / 10 t	1 / 2.5 / 4 / 5 / 10 Klb
Clase	C3			
Numero de intervalos (n)	3000			
Intervalo de verificación (V _{min})	0.01 % de E _{max}			
Sensibilidad (C _n)	2mV/V	3mV/V	2mV/V	3mV/V
Balance de cero	± 1 % de C _n			
Resistencia de entrada (R _{ic})	385 ± 15 Ohm			
Resistencia de salida (R _o)	350 ± 5 Ohm			
Resistencia de aislamiento	≥ 5000 m ohm (50 VDC)			
Limite de sobrecarga	120 % de E _{max}			
Ruptura de celda	180 % de E _{max}			
Temperatura en operación	-30°C ~ 70 °C			
Excitación Recomendada	10 ~ 12 VDC			
Máxima excitación permitida	15 VDC			
Material	Aleación de acero			
Clase de protección	IP 67	IP 68		
Cable	4 hilos, Ø 5mm			
	3m	0.5 ~ 3t → 3m 5t → 5m 10 t → 9m	1 ~ 5 Klb → 3m 10Klb → 5m	
Accesorios	Pata niveladora			

Conexiones

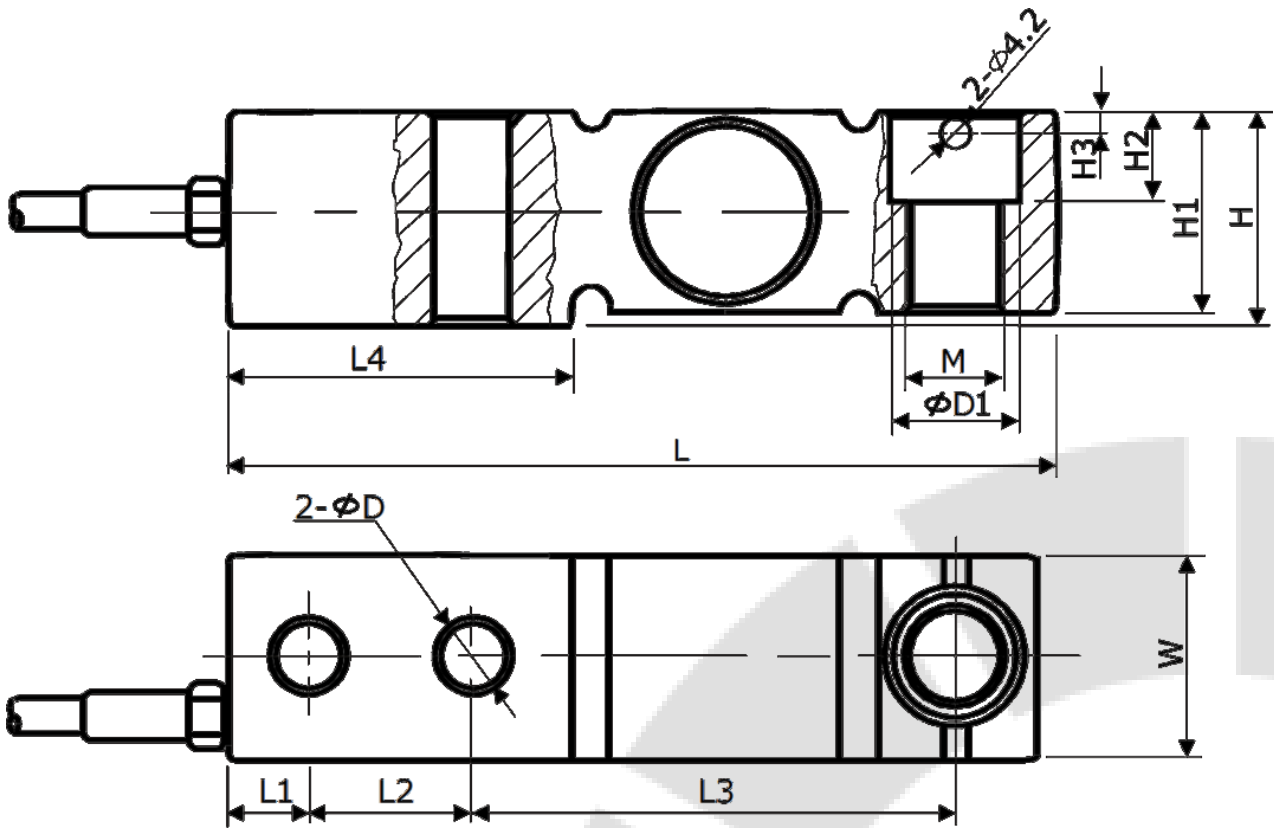


*Todas las características y especificaciones del producto están sujetas a cambios sin previo aviso.





Dimensiones:



Cap.	mm	L	L1	L2	L3	L4	W/H1	H	H2	D	D1	Niveladora
200 kg		130	13	25	75	55	32	32,5	12	12,5	14	M12 * 1,75
500 kg		130	13	25	75	55	32	32,5	12	12,5	20	M12 * 1,75
1 ~ 3 t		130	13	25	75	55	32	32,5	12	12,5	20	M16 * 2
5 t		172	19,2	38,5	95,5	77,5	38,4	42	16	20	22	M18 * 1,5
10 t		225,60	25,4	50,8	124	104	50,8	55	21	26	26	M24 * 2

Cap.	in	L	L1	L2	L3	L4	W/H1	H	H2	D	D1	Niveladora
500 ~ 5000 lb		5,1	0,5	1	3	2,1	1,2	1,3	0,47	0,49	0,5	1/2-20 UNF-2B
10000 lb		6,77	0,76	1,5	3,76	3	1,5	1,6	0,6	0,8	0,86	3/4-16 UNF-2B

*Todas las características y especificaciones del producto están sujetas a cambios sin previo aviso.

