



# CELDAS DE CARGA TIPO DISCO

2026-04 Ver 6.

**MODELO DSK 5T..... Pg. 2**

**MODELO DSK 50T ..... Pg. 5**



# T CELDA DE CARGA TIPO DISCO

## MODELO DSK 5T

### Celda de carga para compresión



#### Descripción:

- Fabricada en aleación de acero
- Sensibilidad de 2mV/V
- **Protección IP67**
- Para aplicaciones de fuerza o pesaje en compresión

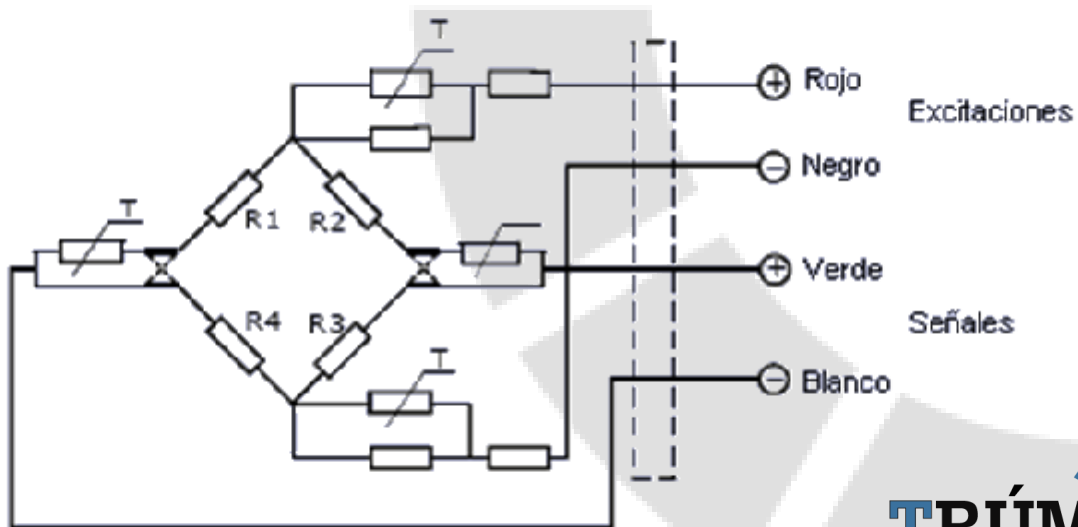
\*Todas las características y especificaciones del producto están sujetas a cambios sin previo aviso.



## Especificaciones técnicas

Modelo	<b>DSK</b>
Capacidades (E <sub>max</sub> )	<b>5 t</b>
Intervalos Max. de verificación (NIc)	3000
Clase	<b>III</b>
Sensibilidad (C <sub>n</sub> )	2 mV/V ± 0.2%
Salida de cero	± 1 %
Resistencia de entrada (R <sub>ic</sub> )	775 ± 10 Ω
Resistencia de salida (R <sub>o</sub> )	700 ± 5 Ω
Resistencia de aislamiento	≥ 5000 MΩ (50 VDC)
Limite de sobrecarga	150 % de E <sub>max</sub>
Ruptura de celda	<b>≥300 % de E<sub>max</sub></b>
Rango de temperatura en operación	-30 ~ 70 °C / -20 ~ 160 °F
Excitación Recomendada	8 ~ 12 VDC
Máxima excitación permitida	24 VDC
Material	<b>Aleación de acero</b>
Clase de protección	IP67
Cable	Ø 5 mm x 5 m
Peso aproximado	2kg

## Conexiones

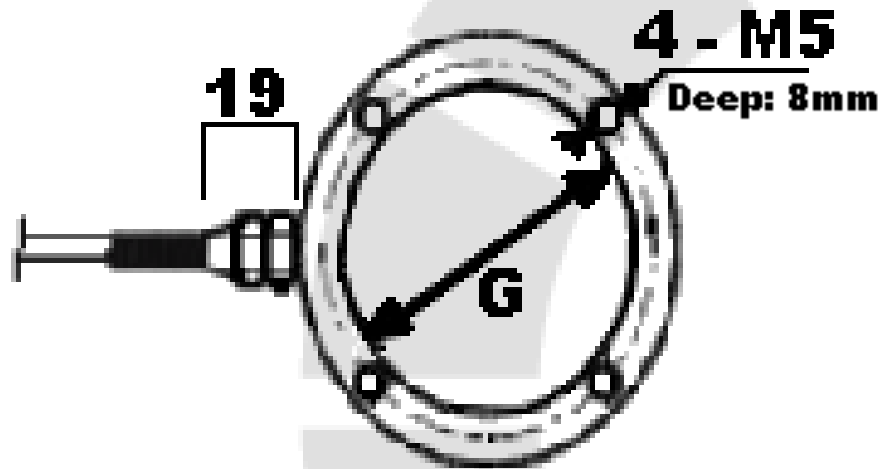
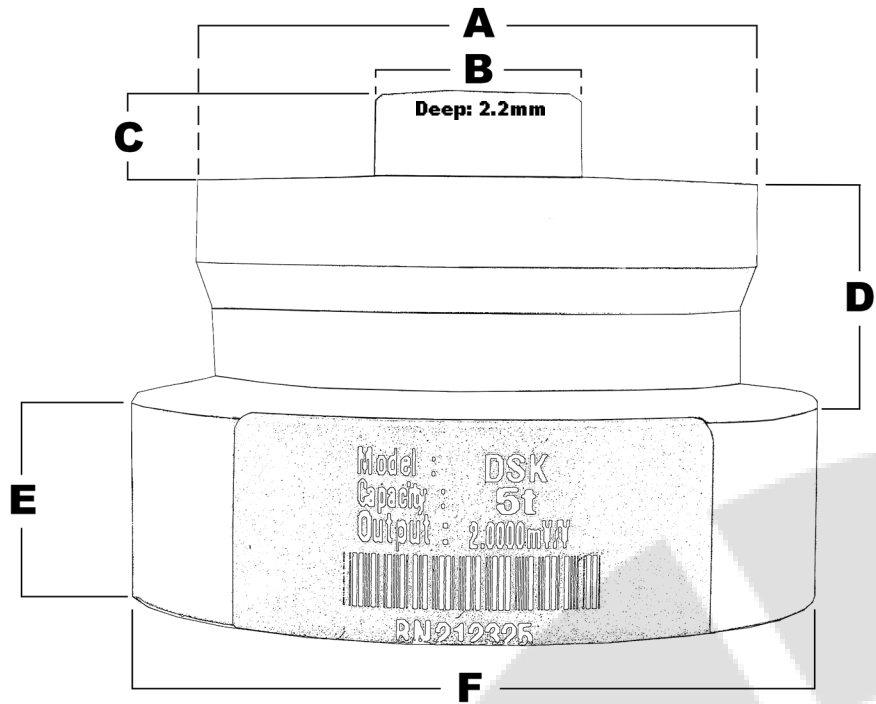


\*Todas las características y especificaciones del producto están sujetas a cambios sin previo aviso.





## Especificaciones técnicas



### Medidas en mm

Capacidad	A	B	C	D	E	F	G
5 t	Ø 49	Ø 18	8	18.5	17.5	Ø 60	Ø 47



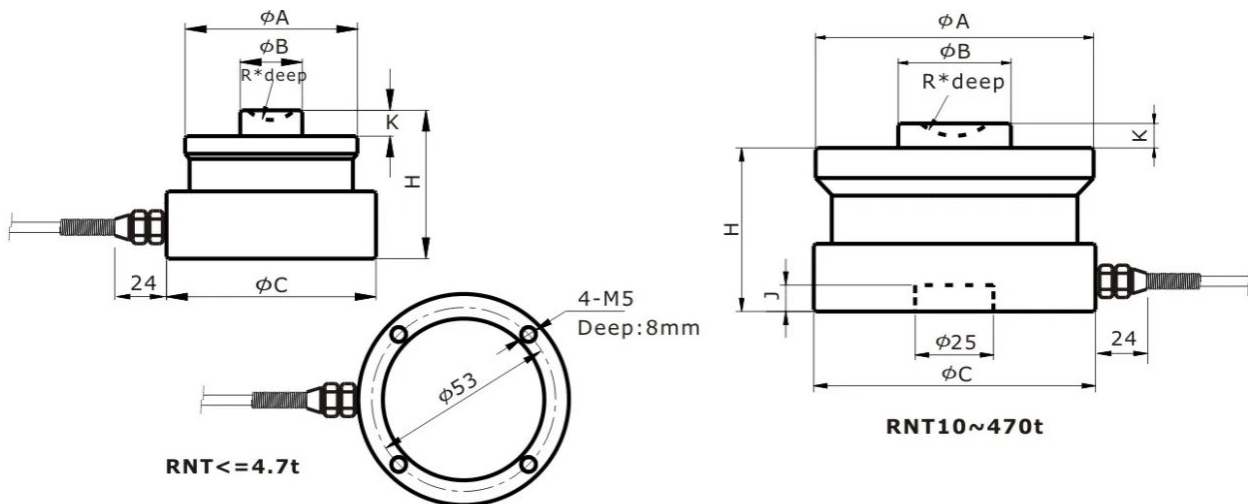
# CELDA DE CARGA TIPO DISCO

## MODELO DSK

Celda de carga tipo disco para compresión para capacidades de 50T y 100T con accesorios de fácil instalación.



### DIMENSIONES (mm)



CAP./SIZE	1t	2.2t	4.7t	10t	15t	22t	33t	47t	68t	100t	150t	220t	330t	470t
$\phi A$	49	49	49	74	75	75	95	130	130	150	150	225	225	270
$\phi B$	20	20	20	30	30	30	40	60	60	70	70	100	100	120
$\phi C$	60	60	60	75	75	75	95	130	130	150	150	225	225	270
H	43	43	43	50	50	50	65	75	85	90	100	130	145	170
J	-	-	-	7	7	7	7	7	7	7	7	10	10	10
K	7.5	7.5	7.5	6.5	6.5	6.5	10	14	14	16	16	24	24	28
R	15	15	15	25.4	25.4	25.4	50	60	-	-	-	-	-	-
Deep	2.2	2.2	2.2	3.3	3.3	3.3	3.3	5.1	-	-	-	-	-	-

# T Especificaciones técnicas

Parámetros	C3	Unidades
Capacidades (E <sub>max</sub> ) :	50	T
Intervalos Max. de verificación (N <sub>lc</sub> ):	3000	d
Sensibilidad (C <sub>n</sub> ) :	2.0 ± 0.2	mV/V
Repetibilidad, No linealidad, Histéresis	0.03	± % de la señal de salida
Efecto de temperatura en la sensibilidad (T <sub>kc</sub> ) :	0.0012 / 10	± % de la señal de salida/°C
Efecto de temperatura en el cero (t <sub>k0</sub> ) :	0.001 / 10	± % de la señal de salida/°C
Cero :	1.0	± % de la señal de salida
Resistencia de entrada (R <sub>lc</sub> ) :	775 ± 5	Ohms
Resistencia de salida (R <sub>o</sub> ) :	702 ± 2	Ohms
Resistencia de aislamiento :	≥ 5000	Mega-Ohms
Limite de sobrecarga :	150	% de la capacidad
Ruptura de celda :	300	% de la capacidad
Rango de temperatura en operación :	-30 a +70	°C
Excitación Recomendada :	8 - 15	VDC
Máxima excitación permitida :	24	VDC
Peso aproximado:	12	kg
Material :	Aleación de acero	
Clase de protección :	IP67	
Accesorios	De fuerza : Botón	
Cable	10~30t-13m / 40~60t-18m	Ø6

## CONEXION

