

INDICADOR LIQUIDADOR EN ACERO INOX XTEEL-P DUAL



DESCRIPCION

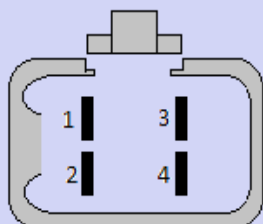
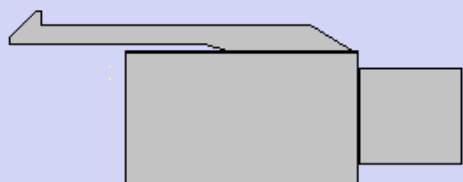
Indicador liquidador en acero inoxidable, con doble display tipo LED rojo, especial para puntos de venta, con 4 memorias con funcion de liquidacion de productos pesados y no pesados, con bateria recargable, de facil instalacion y configuracion

(Ver. 1 2013/01)

CARACTERISTICAS GENERALES

CARACTERISTICAS	XTEEL-P-DUAL
Maximo numero de divisiones	10000
Numero de celdas de carga	4 celda de 350 Ohm
Unidades	Kg
Display	Dual / Tipo LED rojo de 5 y 6 digitos
Teclado	20 teclas tipo pulsador
Tara	Sustractiva, 100% (Max)
Temperatura de operación	0 – 40 °C
Maxima humedad	90%, humedad relativa (RH)
Alimentacion indicador	110VAC / 60Hz con adaptador
Alimentacion celdas de carga	5VDC
Calibracion (Ajuste)	Cero y Span hasta el 100% por teclado
Memorias	4 memorias
Carcasa	Acero inoxidable
Bateria	6VDC / 4 Ah, recargable, 30 horas de autonomia
Adaptador	AC/DC, 8VDC, 500mA
Interfaces	NO
Funciones	Liquidacion de productos pesados y no pesados
Peso indicador + caja	1700 g
Dimensiones caja	Ancho (24,5cm), Largo (8,5cm), Alto (17cm)

CONEXION CELDA



PIN	DESCRIPCION
1	Excitación +
2	Señal +
3	Excitación -
4	Señal -

DIMENSIONES

