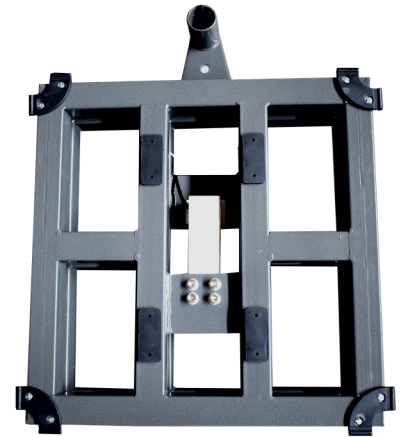
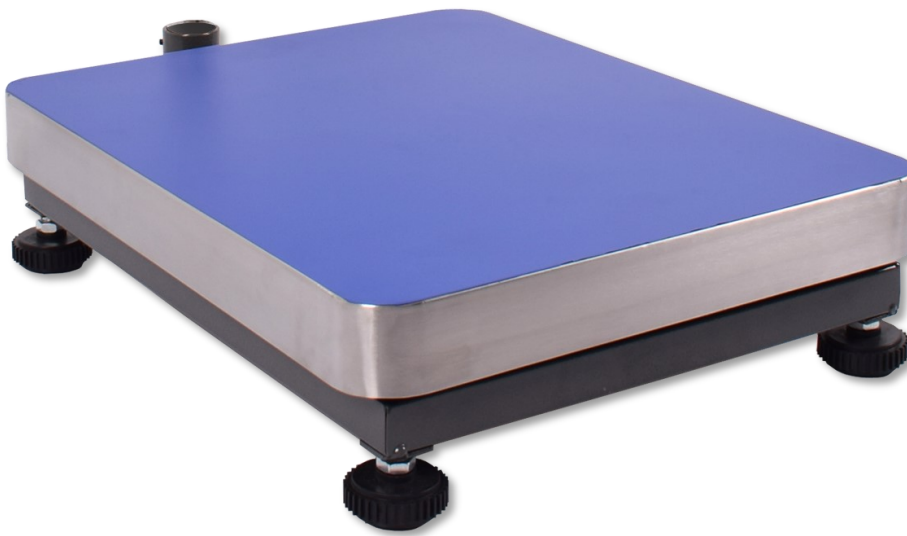


# PLATAFORMAS MONOCELDA

2017-06, ver 01 .

## **CS5050, Plataforma** **Bacula multifuncional para trabajo estándar.**



### Descripción:

- Estructura **tubular pintada mono celda.**
- **Cubierta en acero inoxidable calibre 18.**
- Topes de seguridad.
- Patas niveladoras.

## Especificaciones técnicas:

Modelo	<b>CS5050</b>
Capacidad	200 Kg
División	20 g
Escala de verificación	50 g
Capacidad celda de carga	<b>300 kg</b>
Modelo celda de carga	L1E3
Sensibilidad celda de carga	2 mV/V
Capsula de protección celda	No
Longitud pedestal	65 cm
Temperatura operación	0°C - 40°C / 32°F - 104°F
Fabricación	<b>Tubular - pintada</b>
Humedad relativa	< 80 % no condensada
Dimensiones plataforma	50 x 50 cm
Cubierta	<b>Inoxidable calibre 18</b>
Dimensiones del empaque	89 x 63 x 17 cm
Peso Bruto	20 kg

## Conexiones:

